



令和3年度 社会福祉法人大和福祉会大和保育園

5月のえんだより

新緑が眩しい季節となり、新年度がスタートして1カ月が経ちました。子ども達も日に日に園での生活に慣れてきたようです。新型コロナウイルス対策で安全管理へのご協力をお願いする中ではありますが、子ども達が安心して楽しくすごせるよう取り組んでいきたいと思っております。



保育参観及び役員選出について

中島地区・・・5月19日（水）

島地区と鷹尾地区・・・5月20日（木）

六合・町外地区と豊原・大和・有明地区・・・5月21日（金）

【日程】

9：30～保育参観始め

体操

9：50～おはじまり

本日の活動

10：30～地区役員選出

11：00 終了



* 3日間同じ日程です

* 各家庭2名まで、父親役員の選出も行いますので出来るだけご両親共に都合をつけてご参加をお願いします。

各自の体調管理を万全にいただき、当日の検温と手指消毒とマスク着用にご協力をお願いします。

水筒について

毎日持参いただいている水筒ですが、飲み口は子どもにあったものにして、新鮮な麦茶等を持たせて下さい。又、補充の対応は致しますので安心して下さい。

また、これから梅雨の季節を控えておりますので、子ども達の健康のために『水の量は多すぎず・ふたの裏やパッキンを衛生的に・新鮮な麦茶等を入れて』をお願いします。

* ご質問がありましたら保育士にお尋ねください。



大牟田ゆめタウンにお母さんの絵を出品

つき・もも・さくら組が出品しました。

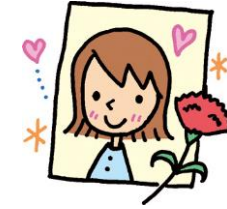
入賞おめでとうございます！

佳作・かわぐちはるきくん

佳作：みながわさえちゃん

展示期間：4月29日（木）～5月16日（日）

展示場所：お申込み店特設コーナー



新しい先生の紹介

保育士 北原ゆうか

よろしくおねがいします！



つきぐみよりお願い

文字の練習を始めます。

鉛筆と消しゴムは園で準備致します。新しい鉛筆が入る長さでファスナー付きの「ふでばこ」を持たせて下さい。落ち着いて勉強に取り組めるように、大きなキャラクターデザインではなく、シンプルなデザインがいいと思います。

爪が伸びすぎるとこんなトラブル

爪を伸ばしていると、友達に爪が当たってけがをさせたり、自分の虫刺されなどをかきこわして「とびひ」になってしまったりすることがあります。

1週間に1回曜日を決めて、爪を切ってあげて下さい。



さつま芋苗植えについて

5月28日（金）

つき・もも組は「名前を書いた長ぐつ」を「名前を書いたビニール袋」に入れて持ってきてください。

数日前から持ってきて良いです。

つき・もも組より

連休明けよりピアノを持たせて下さい。

10日（月）から練習再開します。



入園のしおり5月の行事でおしらせしてました

消防署見学と園内コンサートは中止致します。

5月の行事予定

1	土	
2	日	
3	月	祝憲法記念日
4	火	祝みどりの日
5	水	祝こどもの日
6	木	
7	金	
8	土	
9	日	
10	月	ピアノ練習再開
11	火	誕生会
12	水	野菜の苗植え（つき）
13	木	
14	金	
15	土	
16	日	
17	月	
18	火	避難訓練
19	水	中島地区保育参観
20	木	島地区鷹尾地区保育参観
21	金	六合町外地区豊原大和有明地区保育参観
22	土	
23	日	
24	月	
25	火	食育①
26	水	
27	木	
28	金	さつま芋苗植え（つき・もも）
29	土	
30	日	
31	月	ぎょう虫検査

6月の主な行事予定

8日（火）誕生会

15日（火）クッキング保育（つき）

16日（水）避難訓練

17日（木）おはなし会初回

22日（火）柳川市演劇鑑賞会（つき）

28日（月）すいかわり大会

29日（火）プール開き

